



Arbeitsmarktreport Mrz. 2018

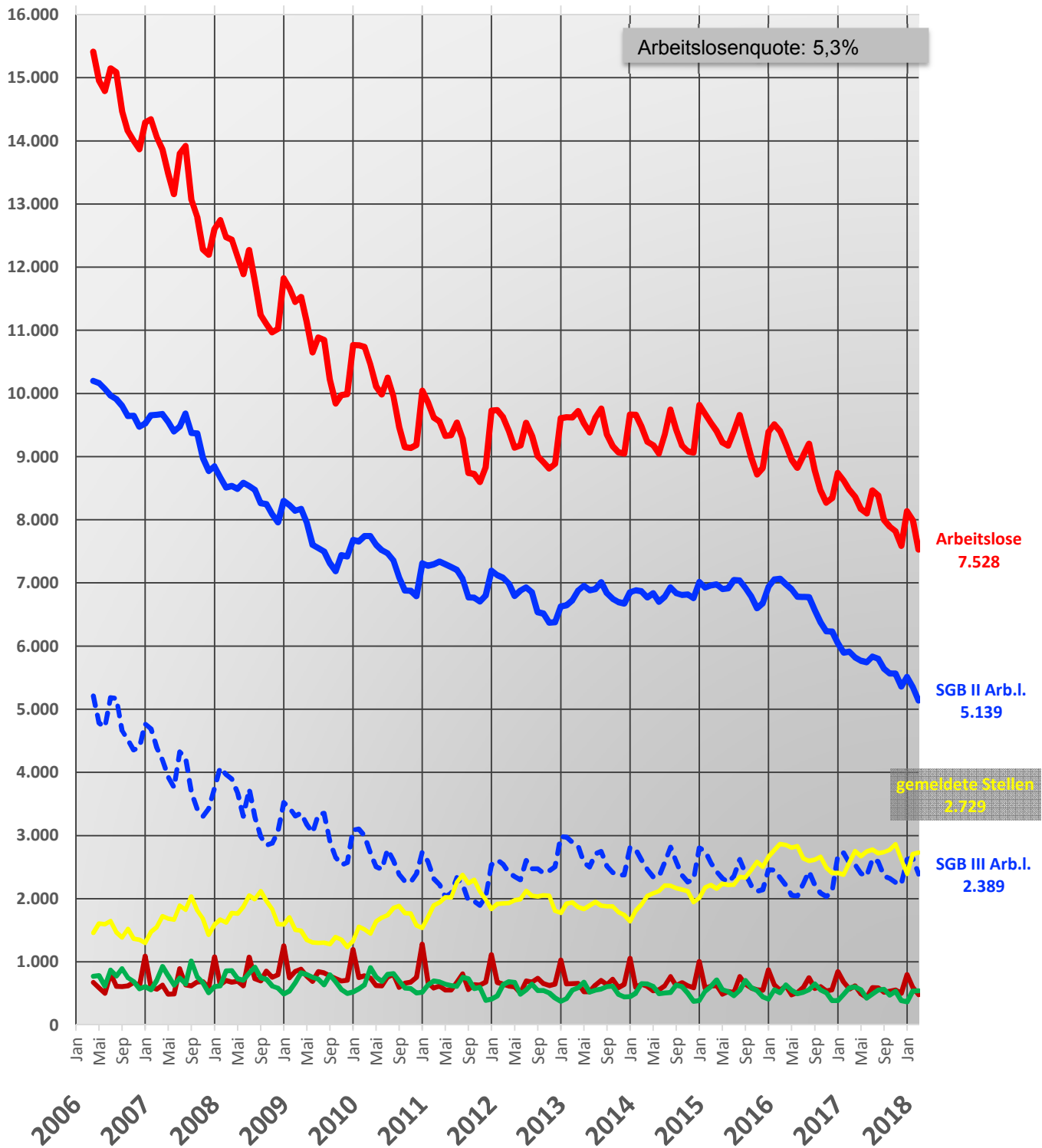
Kreis Gießen Lahn-Dill-Kreis Kreis Wetterau

Inhalt:

Vollständige und aufbereitete Arbeitsmarktdaten der vergangenen 10 Jahre.

Enthält die Differenzierung zwischen SGB II und SGB III sowie deren Unterteilung in Alter u.ä.

Ausgewählte Arbeitsmarktindikatoren seit 2006

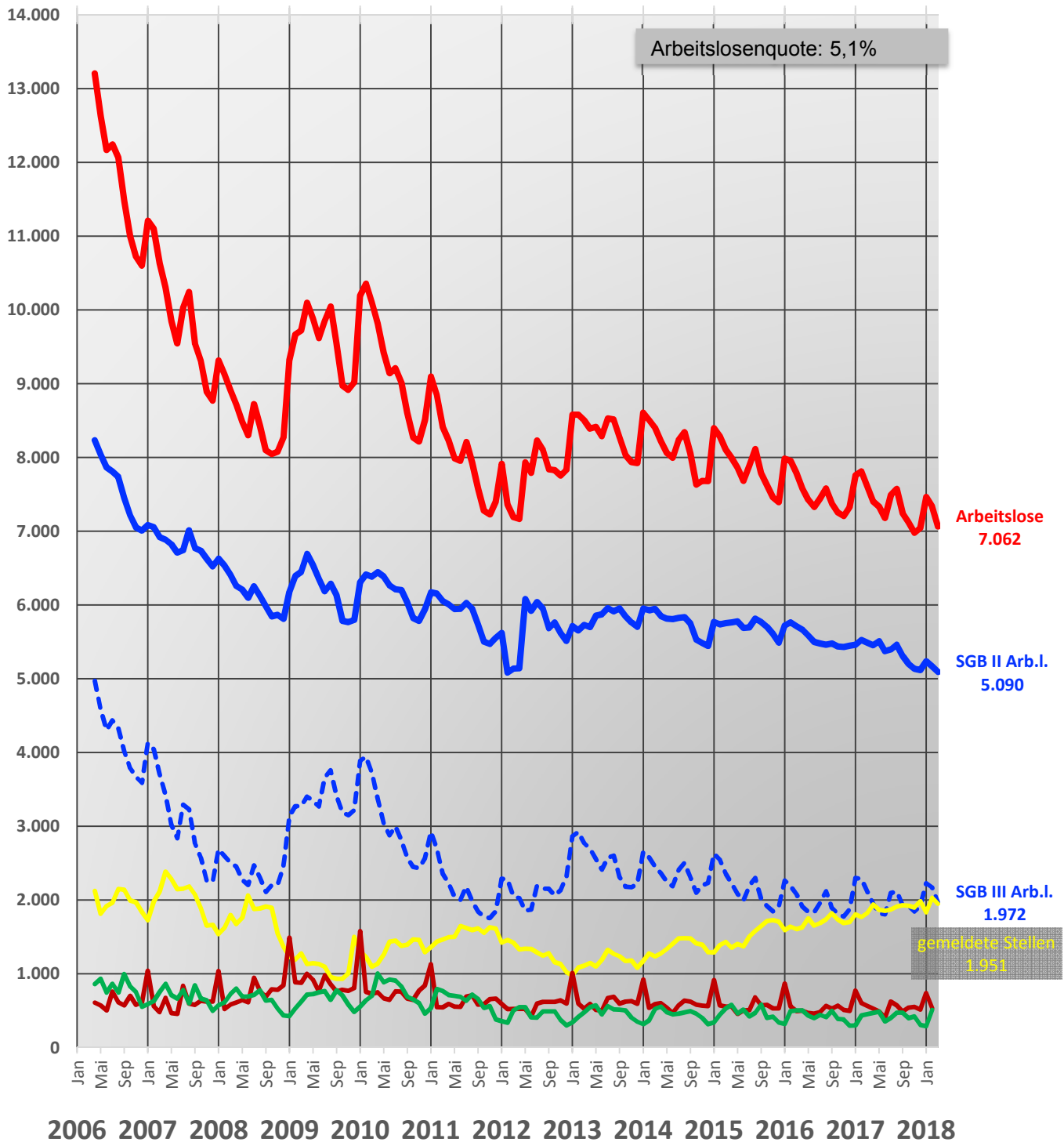


- Arbeitslose
- SGB II - Arbeitslose
- - - SGB III - Arbeitslose
- GEM. STELLEN
- ALe Zugang aus ET
- ALe Abgang in ET

Quelle:
Kreisreporte Gießen,
zusammengestellt von der
Bildungsinsel GmbH
(ohne Gewähr)

darunter:	SGB II	SGB III
Arbeitslose	5139	2389
U25	8%	12%
Ü50	29%	39%
Langz.arb.I.	57%	11%
Ausländer	32%	18%

Ausgewählte Arbeitsmarktindikatoren seit 2006

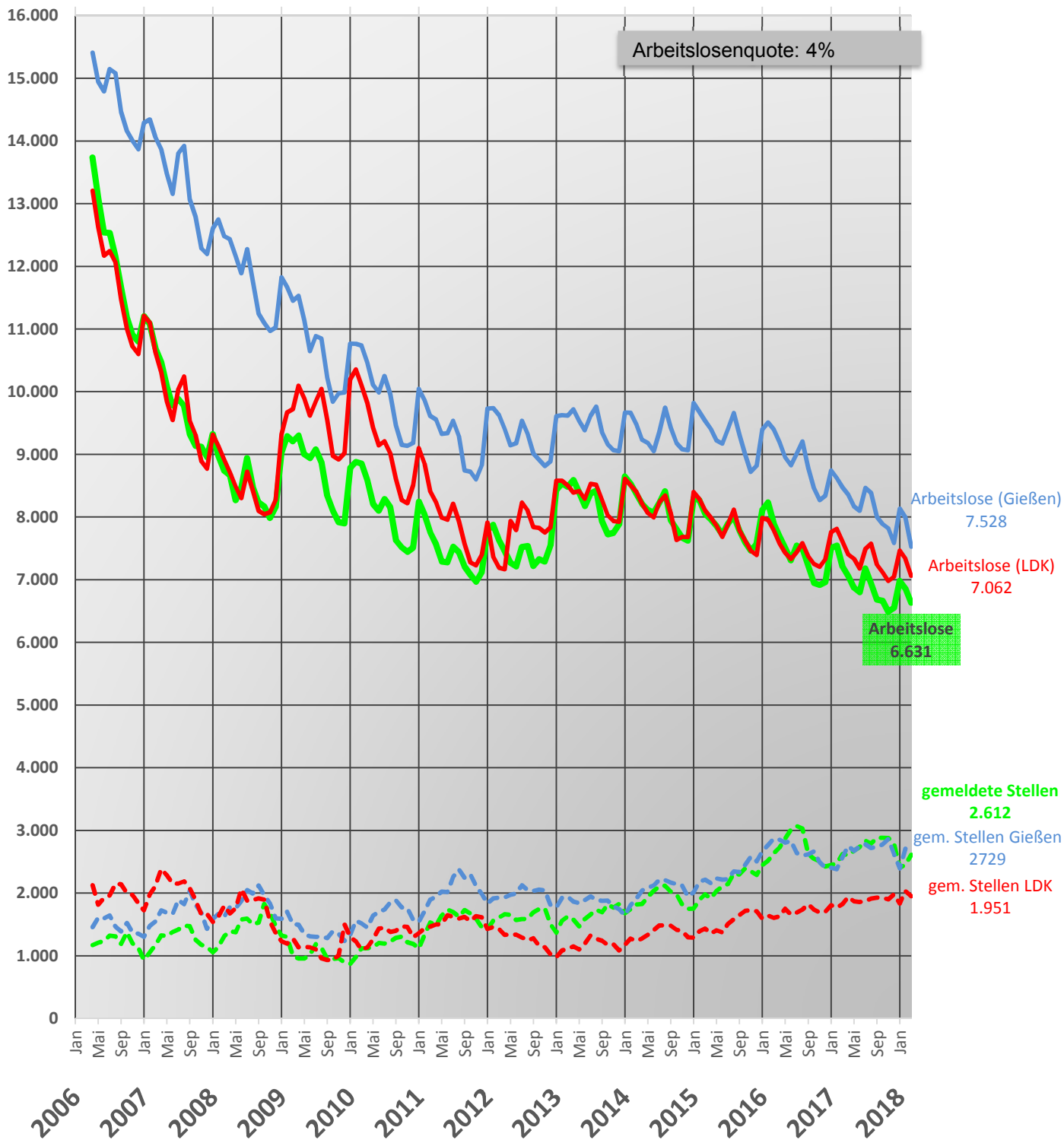


- Arbeitslose
- SGB II - Arbeitslose
- - - SGB III - Arbeitslose
- GEM. STELLEN
- ALe Zugang aus ET
- ALe Abgang in ET

Quelle:
Kreisreporte Gießen,
zusammengestellt von der
Bildungsinsel GmbH
(ohne Gewähr)

darunter:	SGB II	SGB III
Arbeitslose	5090	1972
U25	10%	9%
Ü50	29%	46%
Langz.arb.l.	54%	11%
Ausländer	38%	15%

Ausgewählte Arbeitsmarktindikatoren seit 2006



- Arbeitslose
- Arbeitslose (Gießen)
- Arbeitslose (LDK)
- - - GEM. STELLEN
- - - gem. Stellen Gießen
- - - gem. Stellen LDK

Quelle:
Kreisreporte Gießen,
zusammengestellt von der
Bildungsinsel GmbH
(ohne Gewähr)

darunter:	SGB II	SGB III
Arbeitslose	4014	2617
U25	10%	12%
Ü50	29%	40%
Langz.arb.l.	46%	9%
Ausländer	35%	18%