



Arbeitsmarktreport Jan. 2019

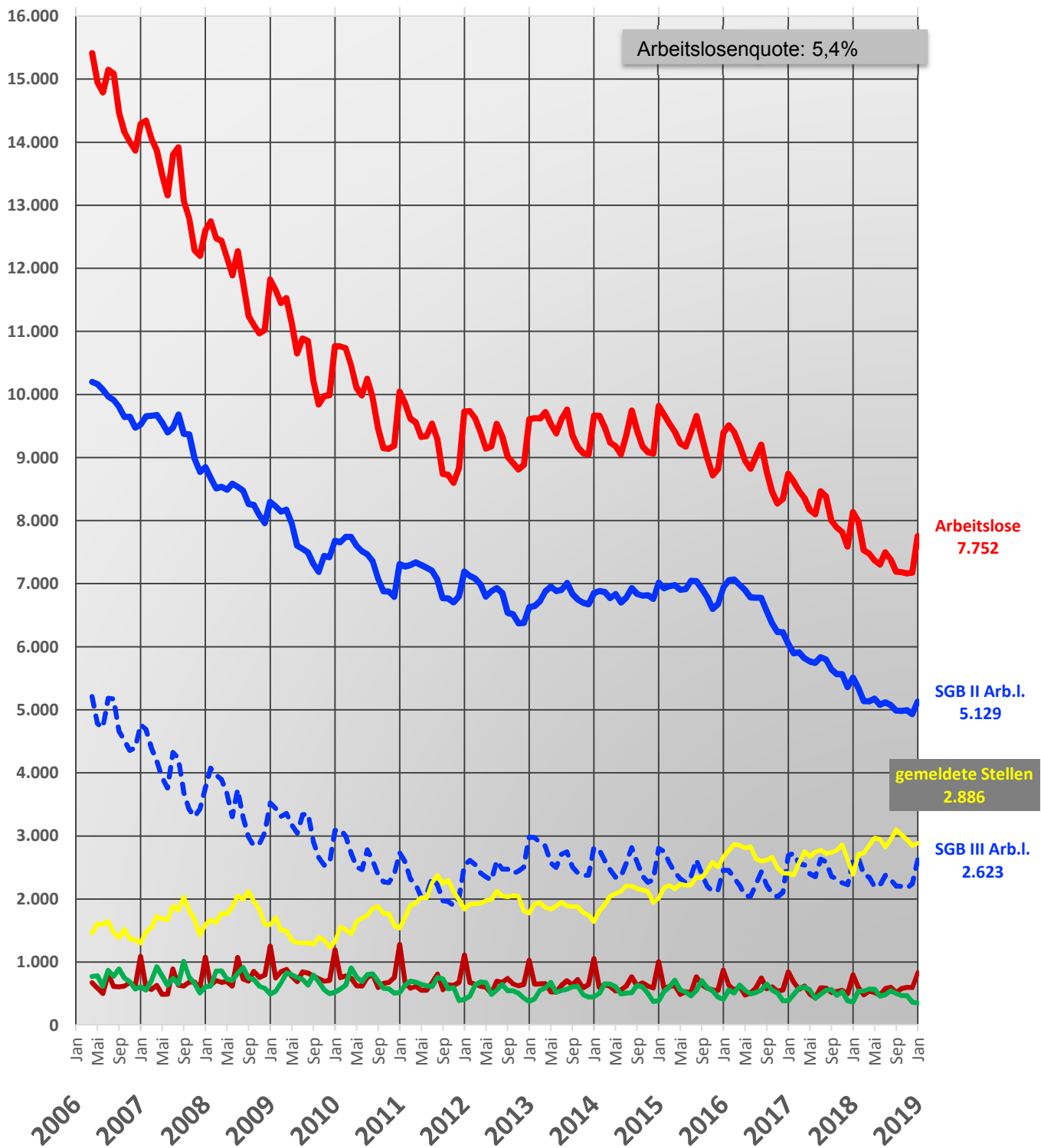
Kreis Gießen
Lahn-Dill-Kreis
Kreis Wetterau

Inhalt:

Vollständige und aufbereitete Arbeitsmarktdaten der vergangenen 10 Jahre.

Enthält die Differenzierung zwischen SGB II und SGB III sowie deren Unterteilung in Alter u.ä.

Ausgewählte Arbeitsmarktindikatoren seit 2006

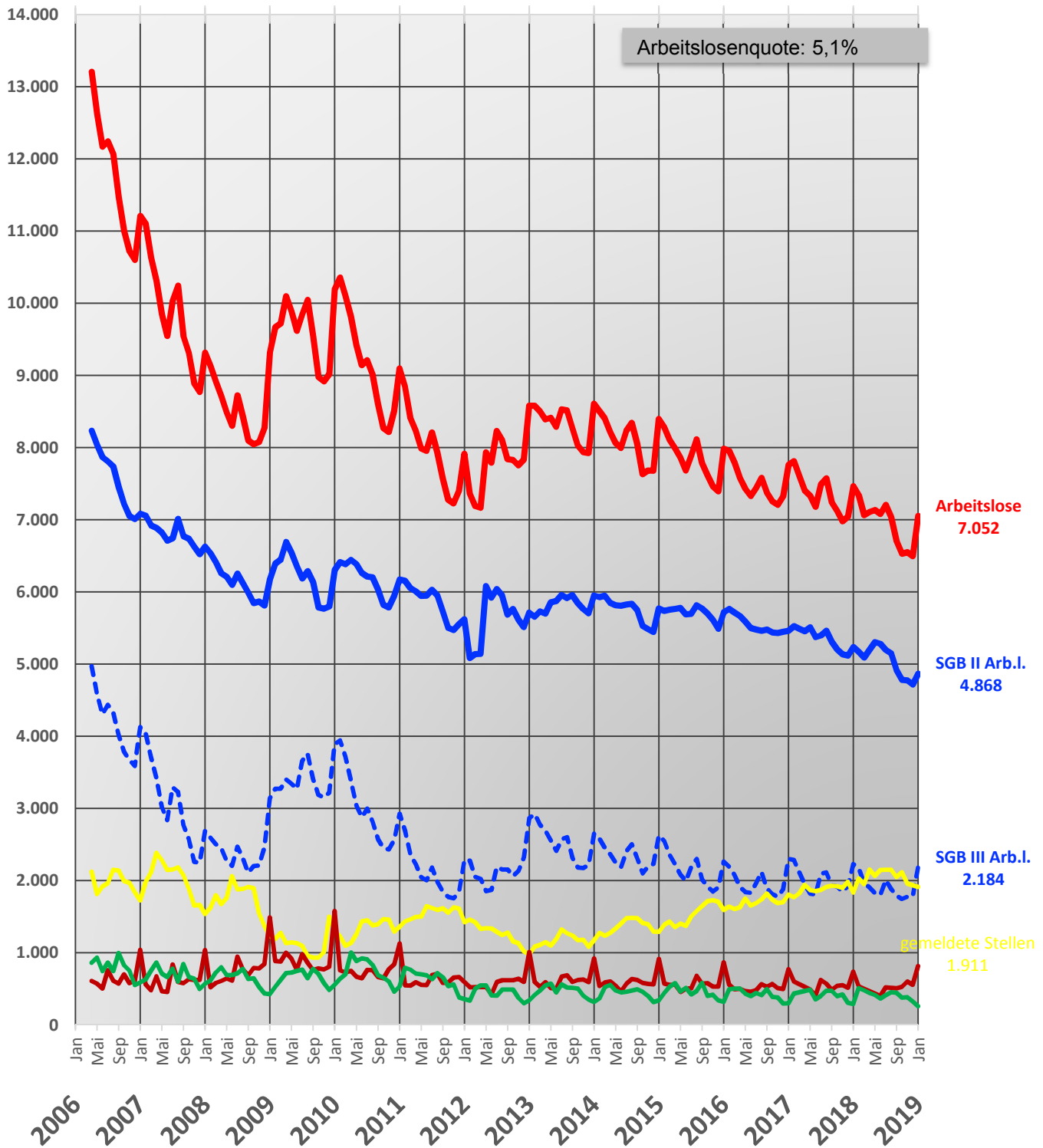


- Arbeitslose
- SGB II - Arbeitslose
- - - SGB III - Arbeitslose
- GEM. STELLEN
- ALe Zugang aus ET
- ALe Abgang in ET

Quelle:
Kreisreporte Gießen,
zusammengestellt von der
Bildungsinsel GmbH
(ohne Gewähr)

| darunter: | SGB II | SGB III |
|--------------|--------|---------|
| Arbeitslose | 5129 | 2623 |
| U25 | 7% | 11% |
| Ü50 | 29% | 37% |
| Langz.arb.l. | 53% | 9% |
| Ausländer | 34% | 17% |

Ausgewählte Arbeitsmarktindikatoren seit 2006

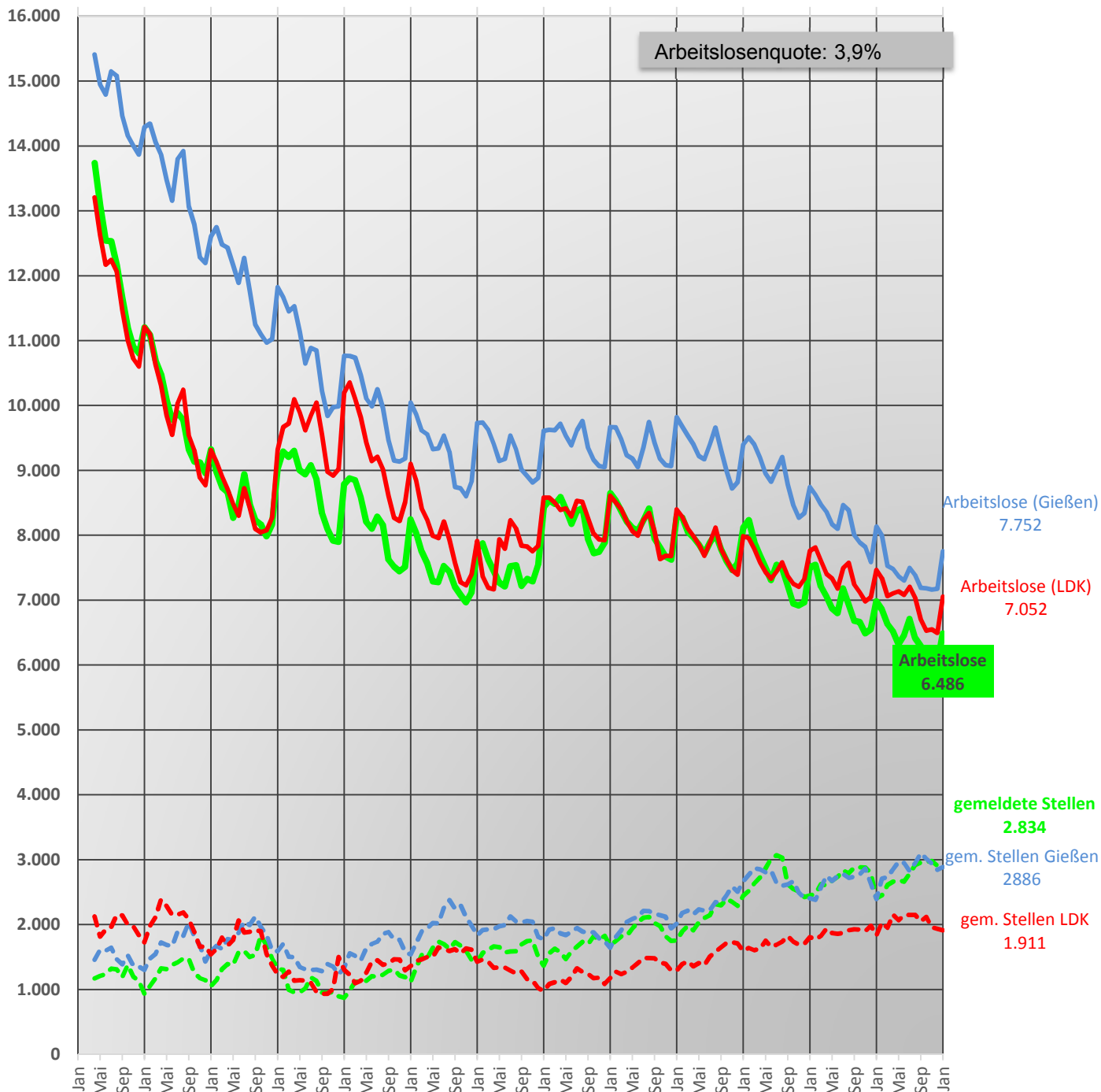


- Arbeitslose
- SGB II - Arbeitslose
- - - SGB III - Arbeitslose
- GEM. STELLEN
- ALe Zugang aus ET
- ALe Abgang in ET

Quelle:
Kreisreporte Gießen,
zusammengestellt von der
Bildungsinsel GmbH
(ohne Gewähr)

| darunter: | SGB II | SGB III |
|--------------|--------|---------|
| Arbeitslose | 4868 | 2184 |
| U25 | 9% | 9% |
| Ü50 | 29% | 43% |
| Langz.arb.l. | 49% | 10% |
| Ausländer | 40% | 19% |

Ausgewählte Arbeitsmarktindikatoren seit 2006



2006 2007 2008 2009 2010 2011 2012 2013 2014 2015 2016 2017 2018 2019

- Arbeitslose
- Arbeitslose (Gießen)
- Arbeitslose (LDK)
- - - GEM. STELLEN
- - - gem. Stellen Gießen
- - - gem. Stellen LDK

Quelle:
Kreisreporte Gießen,
zusammengestellt von der
Bildungsinsel GmbH
(ohne Gewähr)

| darunter: | SGB II | SGB III |
|--------------|--------|---------|
| Arbeitslose | 3710 | 2776 |
| U25 | 9% | 10% |
| Ü50 | 29% | 40% |
| Langz.arb.l. | 45% | 10% |
| Ausländer | 36% | 19% |